



Wie kann ich meiner Katze/ meinem Hund weniger Narkosen schenken?

Unser Ziel: Ein guter Zustand des Zahnhalteapparates fördern und erhalten

Fakten:

- Hunde und Katzen leiden viel häufiger an Zahnproblemen als vermutet. Über 60% der Katzen und Hunde über 4 Jahren leiden bereits unter einem Zahnproblem oder einer schmerzhaften Veränderung des Zahnhalteapparates.
- 8 Stunden nach einer Parodontalbehandlung bildet sich neuer Zahnbelag (Plaque), welcher sich nach 15 Tagen bereits zu festem Zahnstein formen kann. Daher ist eine aktive Prävention wichtig.
- Dieser Zahnbelag (Plaque/ Zahnstein) erzeugt Mundgeruch. Er schädigt das Zahnfleisch und stellt durch die hohe bakterielle Belastung ein grosses Problem für die Organe (v.a. Herz, Leber, Nieren) und das Immunsystem dar. Verstärkt wird dieses Problem bei Herzerkrankungen und reduziertem Immunsystem (z.B. Alter).
- Wir reinigen mehrmals täglich unsere Zähne. Die Zähne unsere Tiere jedoch geraten in Vergessenheit, obwohl sie die gleiche Aufmerksamkeit verdient haben wie die unseren.

Es ist wichtig, dass wir etwas dagegen unternehmen!

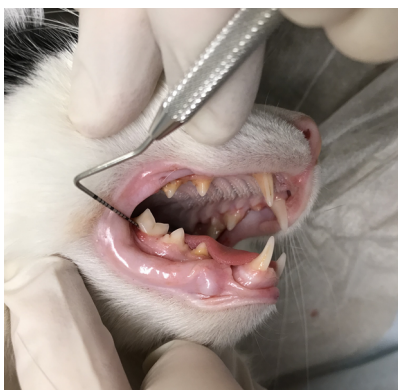


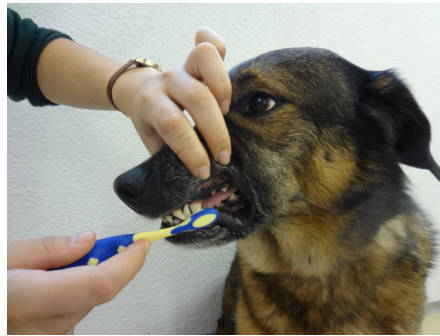
Bild: Zahnresorption
(Loch im Zahn)



Bild: Hochgradige Zahnfleischentzündung (Gingivitis) mit hochgradiger Parodontose (Knochenschwund /-entzündung)

Das können Sie tun:

- Das tägliche Zähneputzen mit tiergerechter Zahnpasta und -bürste bietet eine wirksame Möglichkeit, Futterreste und Zahnbelag vom Zahn zu entfernen und die Bakterienbelastung zu reduzieren. Dadurch wird weniger Zahnstein gebildet.



- **PlaqueOff®** vermag nachweislich (evidence based) dank des speziellen Inhaltsstoff Ascophyllum Nodosum (Knoten Tang) Zahnstein aufzuweichen und Zahnbelag und Mundgeruch vorzubeugen.

PlaqueOff® existiert als Pulver, als Leckerli oder als schmackhafte Kauknochen.



- Verschiedene Kauartikel fördern den mechanischen Abrieb direkt am Zahn.
- Jährliche klinische Untersuchung inkl. der Zähne (zB. bei der Impfung). Dabei geht es um die Erkennung von Gesundheitsproblemen, chronischen Schmerzen und daraus resultierenden systemischen Erkrankungen.

- Kennen Sie bereits die Internetseite zur Erfassung des Maulgesundheitszustandes Ihres Tieres?
Auf <https://pds.e-vds.vet/> können Sie in wenigen Schritten den Gesundheitszustand der Zähne Ihres Tieres ermitteln. Probieren Sie es aus!



- Bei einer bestehenden Zahnproblematik handeln, vereinbaren Sie einen Termin bei uns.
- Manche Zahnprobleme dürfen nicht verschleppt werden. Rasches Handeln ist zwingend. Sehen Sie, dass ein Zahn abgebrochen ist, melden Sie sich bitte umgehend bei uns.

Einige Beispiele:



Bild: Abgebrochener Eckzahn bei einem Welpen (Milchzahn)
Notfall!

Bild: Abgebrochener Eckzahn eines Hundes, der Wurzelkanal ist eröffnet
Notfall!





Bild: Feliner Gingivitis-/ Stomatitis Komplex
Intermittierende Schmerzen!

Haben Sie Fragen, wie Sie die Gesunderhaltung der Zähne Ihres Lieblings positiv beeinflussen können und welches Produkt sich für Ihr Tier eignet? Zögern Sie nicht uns zu kontaktieren, wir geben Ihnen gerne Auskunft!

Kleintierpraxis Sommerhalder GmbH Telefon: 032 653 25 25

**Kleintierpraxis
Sommerhalder GmbH**

